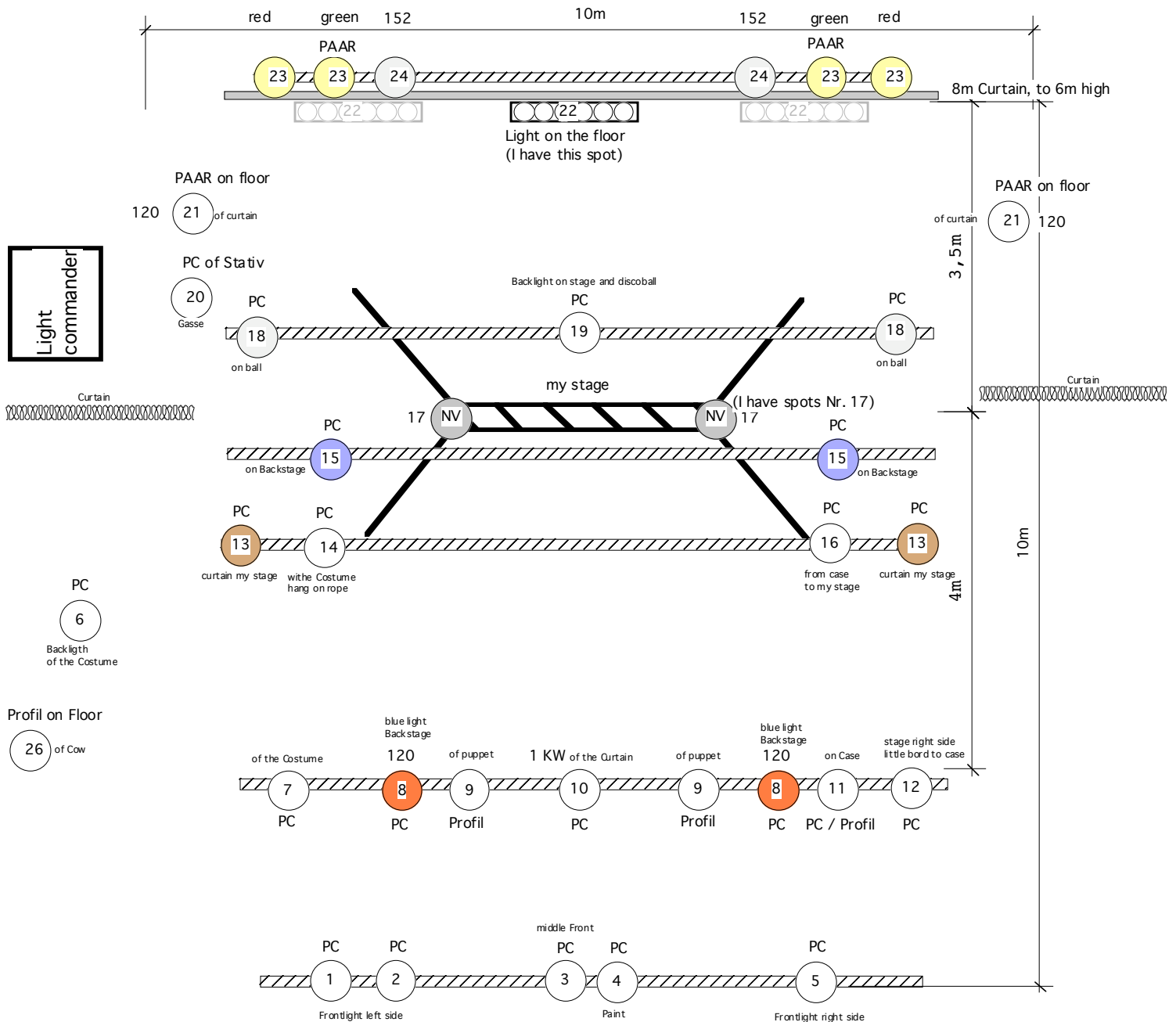


Lightplan 1:50 Alles Vorstellung"/"Fragments of the Imagination"

The stage is largely better



we have 28 Lightchannel and 35 cue's
 I have special spots Nr. 17 and 22 and the complete Soundequipment

PC's please with barndoors

minimum 500W PC's, better 1KW
 by more than 3,50m room hight 1000-2000W

Attention! We have in the performance 1 Mini Gerbe, argent titane, 1 sec. - 3m
 Reference 4808 BAM-PT 1-0790
 Bühnenfonäne silber 1 sek. -3m, Art. 4808, BAM-PT1-0790, Klasse T1

Profil

(25) on sidestage

2. Variante Bühnenplan "Vorstellung"

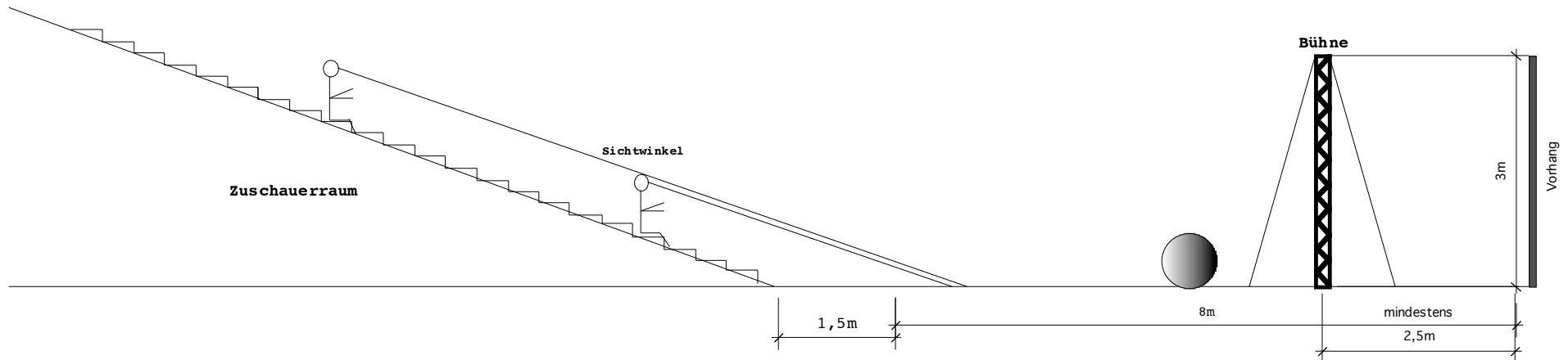
Maßstab
1:50

Tel: 01725927311

ideale Zuschauersituation bei ansteigenden Sitzreihen

(bei leicht ansteigenden Sitzreihen sollte ein 0,50m Podest als Spielfläche sein)

Als Hintergrund wird ein 6x4m grosser Glitzervohang in die Züge gehängt



techn. Bedingungen:

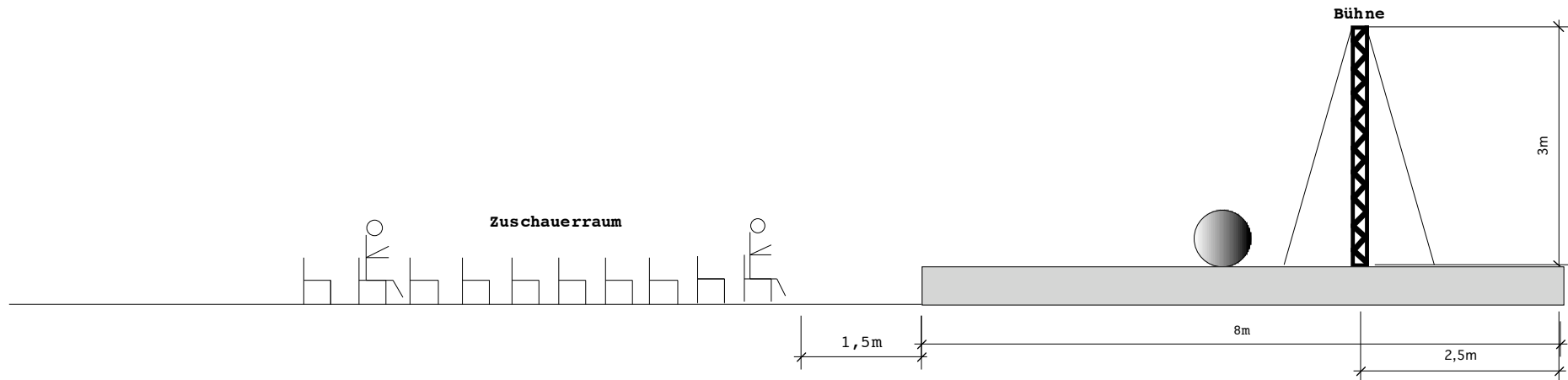
- *Grundfläche Bühne mindestens! 8x8m, größer ist besser
- *Der Horizont wird an einem Zug befestigt, oder auf Anfrage! auf 4 Stative gestellt.
- *Höhe mind. 3 m
- *80 - 250 Zuschauer
 - es kann auch in Räumen mit Rängen gespielt werden
- *ansteigende Sitzreihen, oder erhöhte Bühne
 - bei nur leichter Steigung sollte Bühne auf 0,30 - 0,50m Podest stehen
- *wenn für Bühne Podeste gestellt werden, müssen Podeste verschraubt werden. Keine losen Platten!
- *verdunkelter Raum
- *mind. 4x10A Stromanschluß in Nähe der Bühne
- *Aufbautzeit ca.5-8h, wenn Scheinwerfer nach Plan vorgegangen sind!
- *mind. 10h vor Vorstellungsbeginn muß Raum für uns zugänglich sein
- *Es wird Lichttechnik benötigt.**
 - Pult mit 26 Kanälen, oder mehr + Saallicht**
 - Stimmungen/Zeiten abspeicherbar**
 - Scheinwerfer:**
 - 22x 500W-1000W PC
 - 3x 500W-1200W Profil
 - 1 Stativ, 2 Bodenstative
- *Es werden beim Aufbau 2 Lichttechniker benötigt!!!**
- Achtung! wir verwenden 1 Bühnenfontäne silber 1 sec, -3m, Art. 4808, BAM-PT1-0790, Klasse T1**
- *Tel: 01725927311

2. Variante Bühnenplan "Vorstellung"

Maßstab
1:50

Tel: 01725927311

Als Hintergrund wird ein 6x4m grosser Glitzervohang in die Züge gehängt



techn. Bedingungen:

- *Grundfläche Bühne mindestens! 8x8m, größer ist besser
- *Der Horizont wird an einem Zug befestigt, oder auf Anfrage! auf 4 Stative gestellt.
- *Höhe mind. 3 m
- *80 - 250 Zuschauer
es kann auch in Räumen mit Rängen gespielt werden
- *ansteigende Sitzreihen, oder erhöhte Bühne
bei nur leichter Steigung sollte Bühne auf 0,30 - 0,50m Podest stehen
- *wenn für Bühne Podeste gestellt werden, müssen Podeste verschraubt werden. Keine losen Platten!
- *verdunkelter Raum
- *mind. 4x10A Stromanschluß in Nähe der Bühne
- *Aufbautzeit ca.5-8h, wenn Scheinwerfer nach Plan vorgegangen sind!
- *mind. 10h vor Vorstellungsbeginn muß Raum für uns zugänglich sein
- ***Es wird Lichttechnik benötigt.**
Pult mit 26 Kanälen, oder mehr + Saallicht
Stimmungen/Zeiten abspeicherbar
Scheinwerfer:
22x 500W-1000W PC
3x 500W-1200W Profil
1 Stativ, 2 Bodenstative
- *Es werden beim Aufbau 2 Lichttechniker benötigt!!!
Achtung! wir verwenden 1 Bühnenfontäne silber 1 sec, -3m, Art. 4808, BAM-PT1-0790, Klasse T1
- *Tel: 01725927311

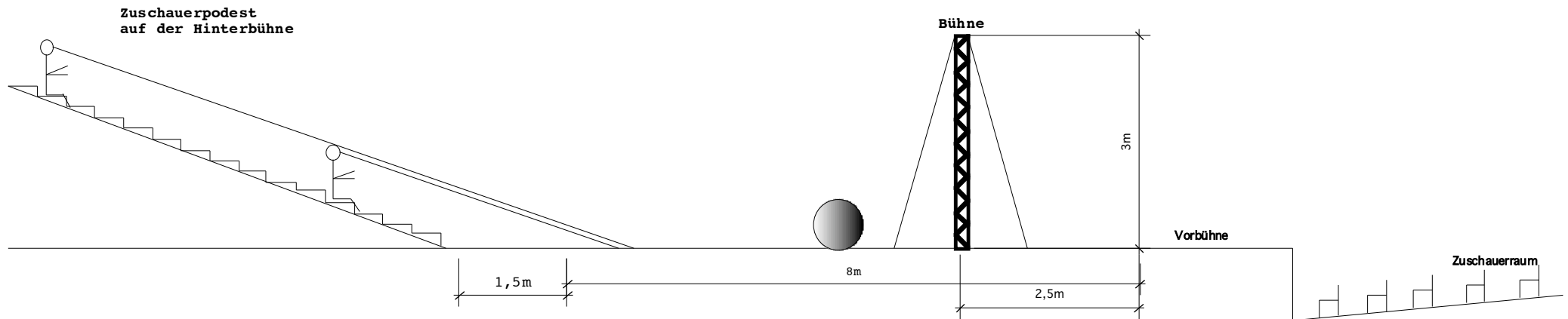
Maßstab
1:50

1. Variante auf Hinterbühne Bühnenplan "Vorstellung"

Tel: 01725927311

auf der Hinterbühne sind ansteigende Sitzreihen

Alle Maße sind Mindestmaße. Gößer ist besser!



techn. Bedingungen:

- *Grundfläche Bühne mindestens! 8x8m, größer ist besser
- *Der Horizont wird an einem Zug befestigt, oder auf Anfrage! auf 4 Stative gestellt.
- *Höhe mind. 3 m
- *80 - 250 Zuschauer
 - es kann auch in Räumen mit Rängen gespielt werden
- *ansteigende Sitzreihen, oder erhöhte Bühne
 - bei nur leichter Steigung sollte Bühne auf 0,30 - 0,50m Podest stehen
- *wenn für Bühne Podeste gestellt werden, müssen Podeste verschraubt werden. Keine losen Platten!
- *verdunkelter Raum
- *mind. 4x10A Stromanschluß in Nähe der Bühne
- *Aufbautzeit ca.5-8h, wenn Scheinwerfer nach Plan vorgegangen sind!
- *mind. 10h vor Vorstellungsbeginn muß Raum für uns zugänglich sein
- ***Es wird Lichttechnik benötigt.**
 - Pult mit 26 Kanälen, oder mehr + Saallicht
 - Stimmungen/Zeiten abspeicherbar
 - Scheinwerfer:
 - 22x 500W-1000W PC
 - 3x 500W-1200W Profil
 - 1 Stativ, 2 Bodenstative
- *Es werden beim Aufbau 2 Lichttechniker benötigt!!!
- *Achtung! wir verwenden 1 Bühnenfontäne silber 1 sec, -3m, Art. 4808, BAM-PT1-0790, Klasse T1
- *Tel: 01725927311