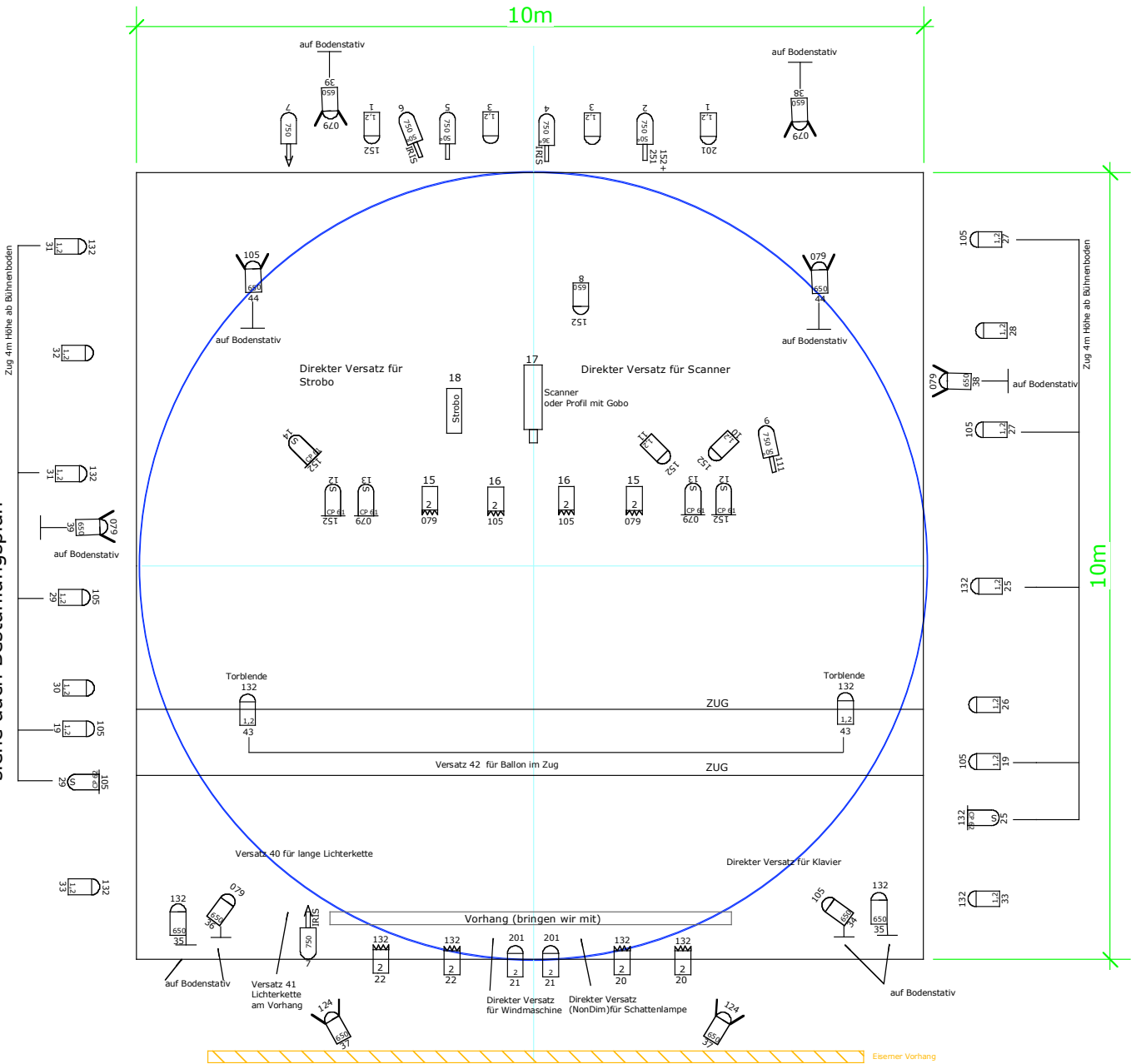


Am Anfang , In the Beginning, La Création

Zuschauer hier, - ansteigende Sitzreihen
siehe auch Bestuhlungsplan

Zuschauerpodest auch hier möglich, ansteigende Sitzreihen
siehe auch Bestuhlungsplan

Zuschauerpodest auch hier möglich, ansteigende Sitzreihen
siehe auch Bestuhlungsplan



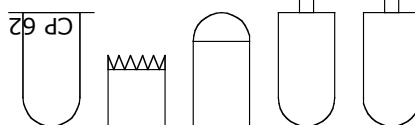
PAR 64

Stufenlinse

PC

Profilscheinwerfer

Zoomprofil



Versätze 23,24 auf Galerie für Publikum
_Saallicht

Versätze 37, 38,39 auf kleinem Bodenstativ

Windmaschine vom Stellwerk steuerbar

Direkter Versatz für Klavier

Direkter Versatz für Schattenspiel

Versatz 40 für Lichterkette ganze Bühne

Versatz 41 für Lichterkette am Vorhang

Versatz 42 im Zug

Versätze 17+18 im Zug
zusätzlich für Scanner und Strobe vom Stellwerk steuerbar

TON

1 CD Player

2 Boxen auf Bühne

1 DI-Box (Vom Piano aus wird Signal auf Hausanlage gelegt)

Peter Müller
Wilhelm Külz Str.2
17033 Neubrandenburg
Tel: 01725927311

www.awogado.de