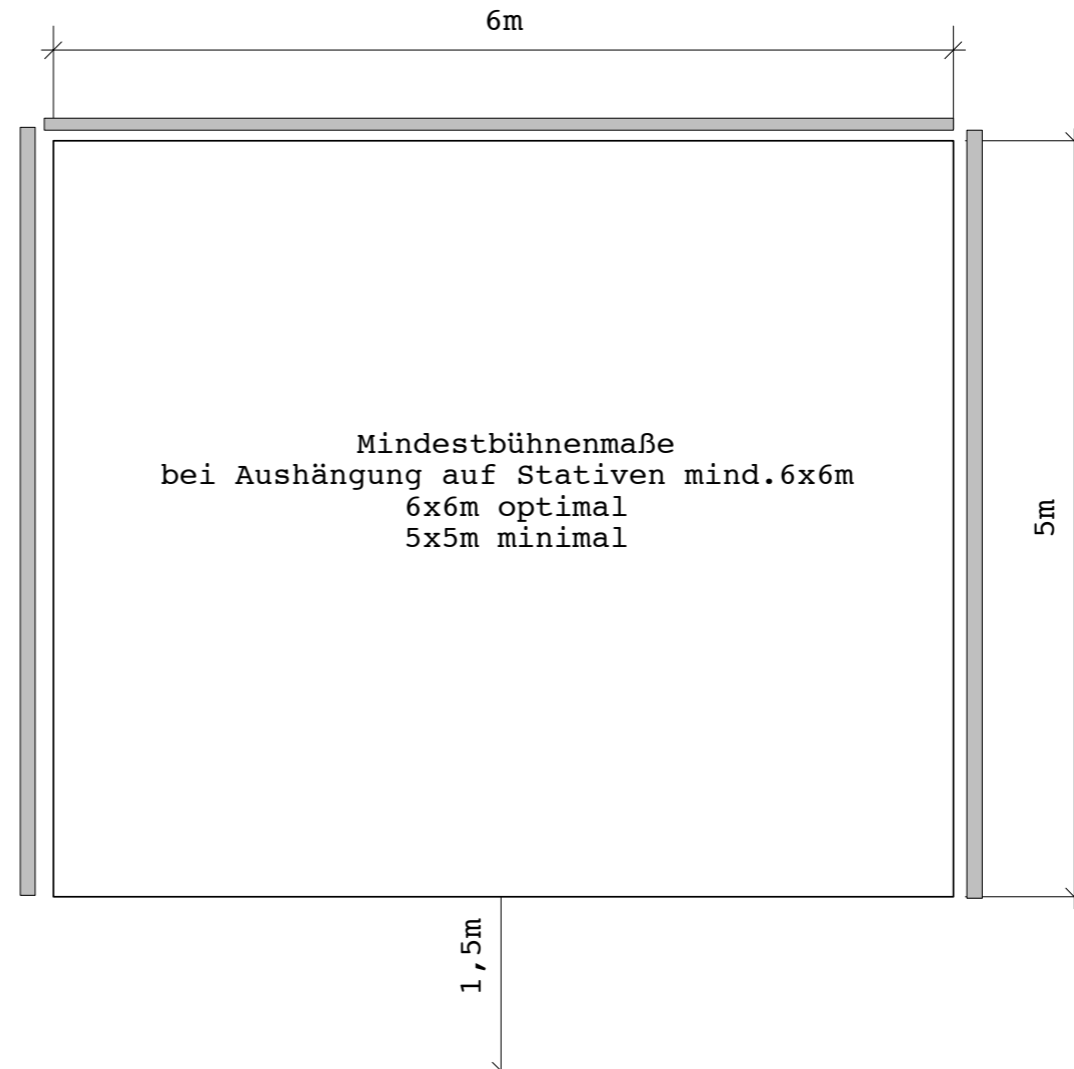


Draufsicht "Höchste Eisenbahn" Theater Hangemenge

Sie können auch umfangreiches Material aus dem Internet bekommen, z.B. zu unserer Theatergeschichte, Stückbeschreibungen, Bühnenpläne e.c.t.
URL: www.handgemenge.com
Mail: theater@handgemenge.com
Tel: 01725927311



Bühnenausschnitt nur 5m, daher 1. Reihe max. 6m breit

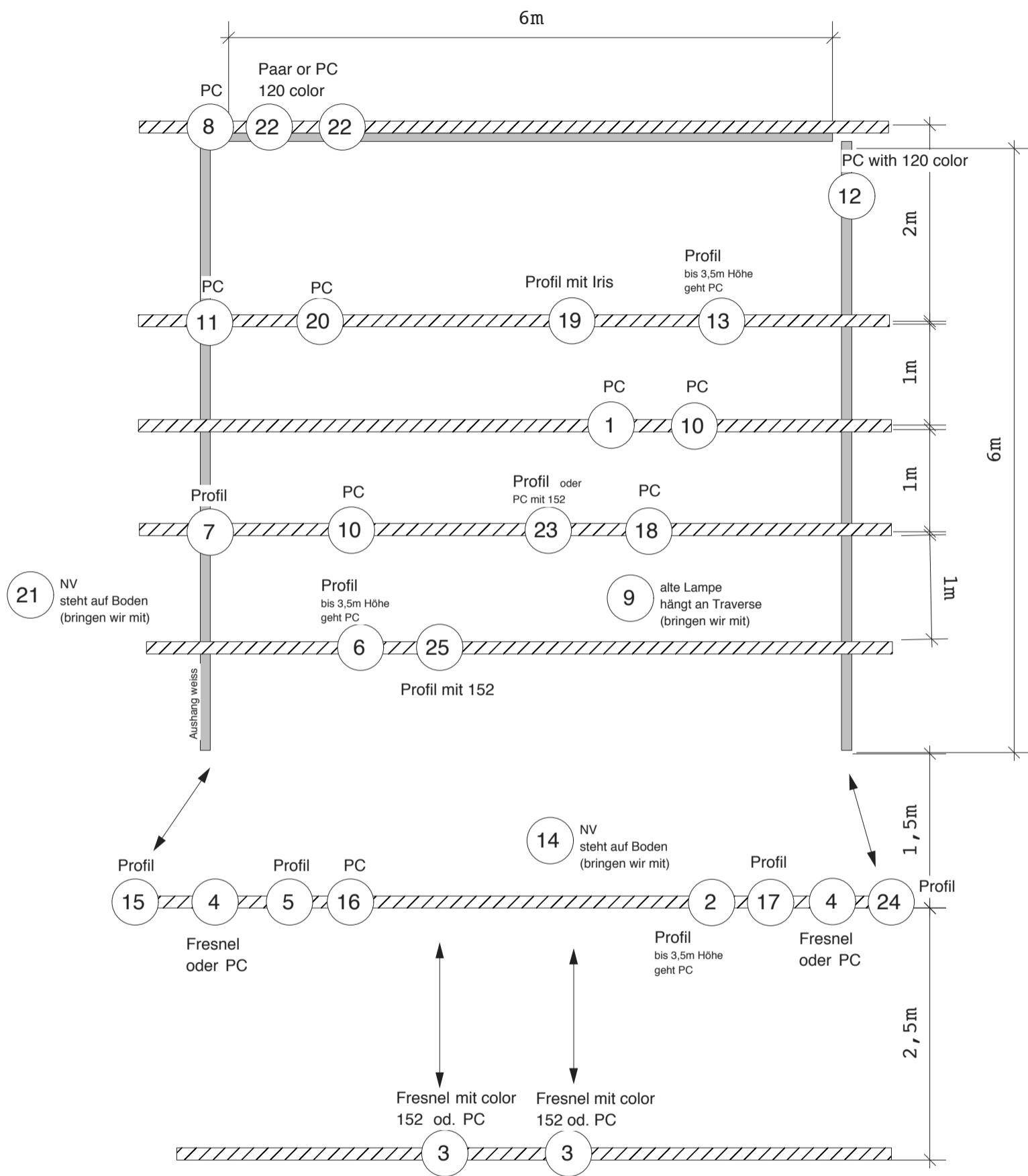
Sitzreihen in keilform, ohne Mittelgang, da in der Mitte die besten Plätze sind

Zuschauerreihen

Beachten Sie die Sichtlinien, wenn der Bühnenausschnitt 5 bis 6m beträgt

sollte für die Bühne ein Podest gestellt werden, darf es beim Betreten nicht schwingen

1. Vorhängeplan "Höchste Eisenbahn" Theater Hangemenge



Tonanlage bringen wir mit
 Wir haben einen 512 DMX Controller (Lichtpult) und benötigen Ihr DMX Kabel auf der Bühne zur Steuerung Ihrer Dimmerpacks und den von Ihnen gestellten Scheinwerfer.

Nr. 9, 14 und 21 bringen wir mit
 Nr. 3, 4 und 25 color 152
 Nr. 12 und 22 color 120
 PC's mit Torblende
 Profil Nr. 19 mit Irisblende

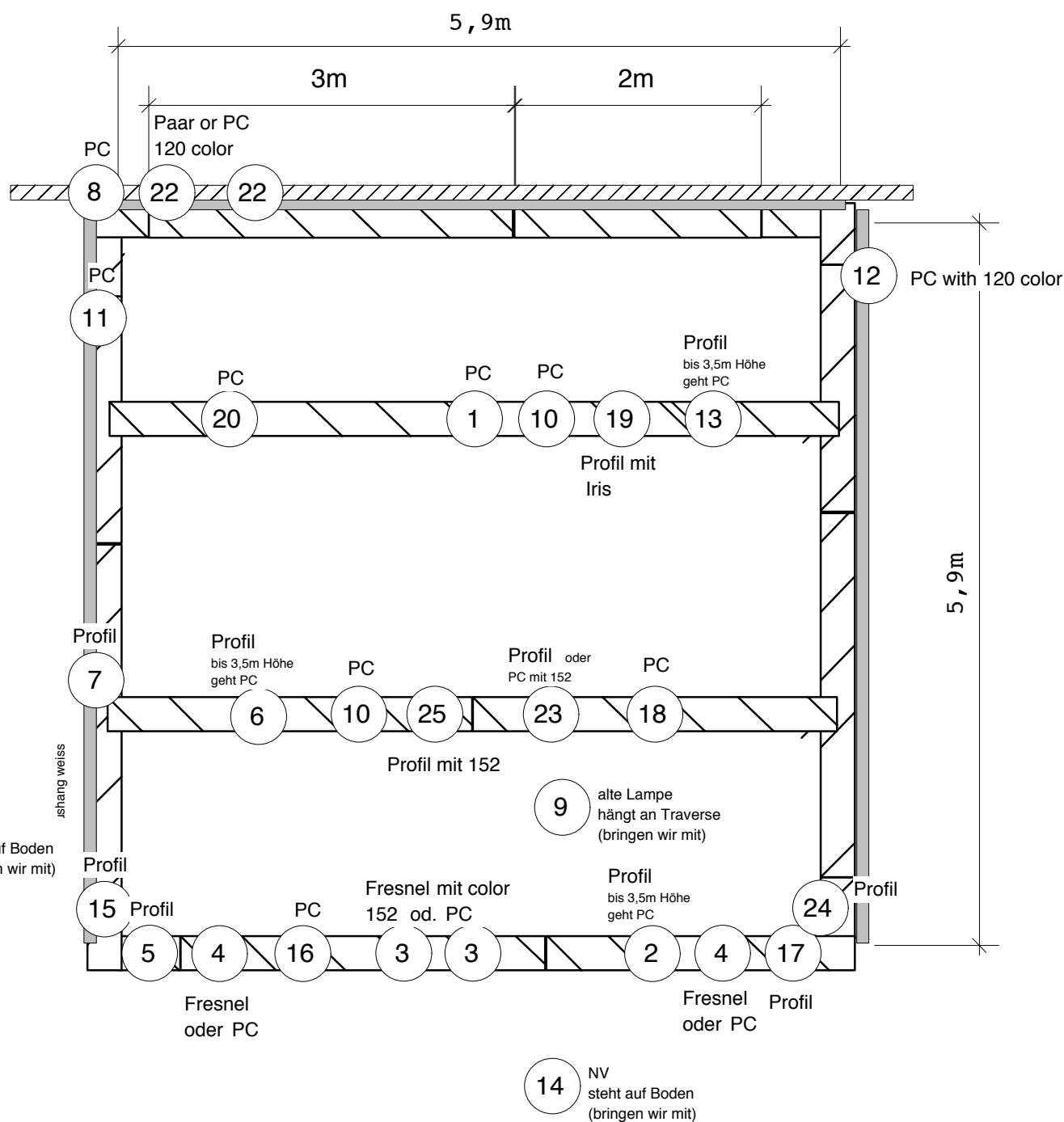
bis 3,50m Raumhöhe reichen 500W
 ab 4m Raumhöhe 1000-1500W

Bitte stellen Sie einen Videorekorder mit Bildschirm oder Beamer ins Foyer des Hauses

Abstand Bühne-Sitzreihen ca. 1,50m

Achtung! Lock erzeugt Rauch. Es wird ein Lötkolben verwendet!

2. Vorhängeplan auf Traverse "Höchste Eisenbahn" Theater Hangemenge



Tonanlage bringen wir mit
Wir haben einen 512 DMX Controller (Lichtpult) und benötigen Ihr DMX Kabel auf der Bühne zur Steuerung Ihrer Dimmerpacks und den von Ihnen gestellten Scheinwerfer.

Nr. 9, 14 und 21 bringen wir mit
Nr. 3, 4 und 25 color 152
Nr. 12 und 22 color 120
PC's mit Torblende
Profil Nr. 19 mit Irisblende

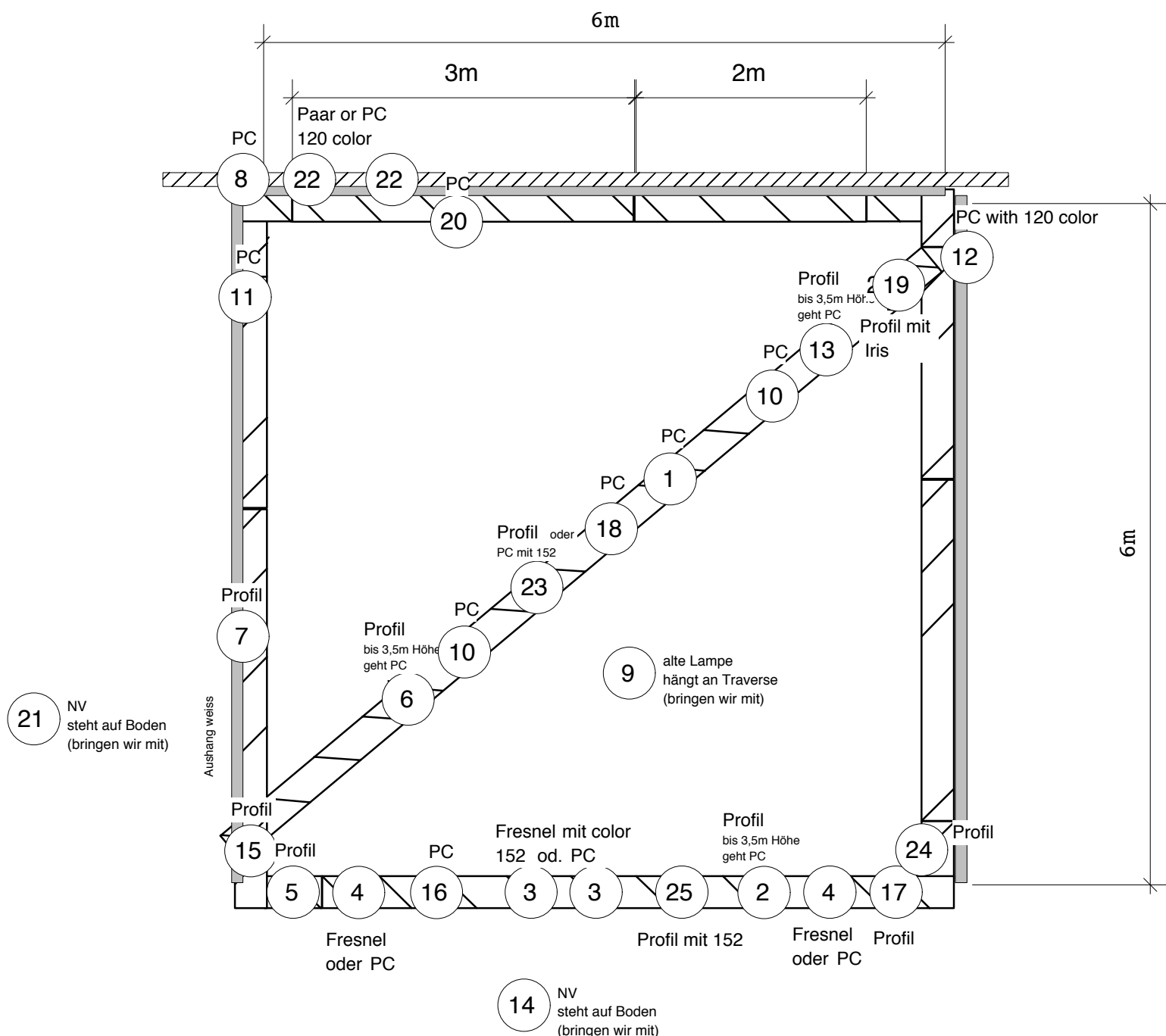
bis 3,50m Raumhöhe reichen 500W
ab 4m Raumhöhe 1000-1500W

Bitte stellen Sie einen Video oder DVD Rekorder mit Bildschirm oder Beamer ins Foyer des Hauses

Abstand Bühne-Sitzreihen ca. 1,50m

Achtung! Lock erzeugt Rauch. Es wird ein Lötkolben verwendet!

3. Vorhängeplan auf Traverse mit Quertraverse (besser ist Variante mit 2 Quertraversen) "Höchste Eisenbahn" Theater Hangemenge



Tonanlage bringen wir mit
Wir haben einen 512 DMX Controller (Lichtpult) und benötigen Ihr DMX Kabel auf der Bühne zur Steuerung Ihrer Dimmerpacks und den von Ihnen gestellten Scheinwerfer.

Nr. 9, 14 und 21 bringen wir mit
Nr. 3, 4 und 25 color 152
Nr. 12 und 22 color 120
PC`s mit Torblende
Profil Nr. 19 mit Irisblende

bis 3,50m Raumhöhe reichen 500W
ab 4m Raumhöhe 1000-1500W

Bitte stellen Sie einen Video oder DVD Rekorder mit Bildschirm oder Beamer ins Foyer des Hauses

Abstand Bühne-Sitzreihen ca. 1,50m

Achtung! Lock erzeugt Rauch. Es wird ein LötKolben verwendet!